

II Foro Nacional Sobre Desarrollo Industrial

“TLCAN: Vislumbres y Líneas de Futuro a veinte años de su vigencia”

Mesa IV

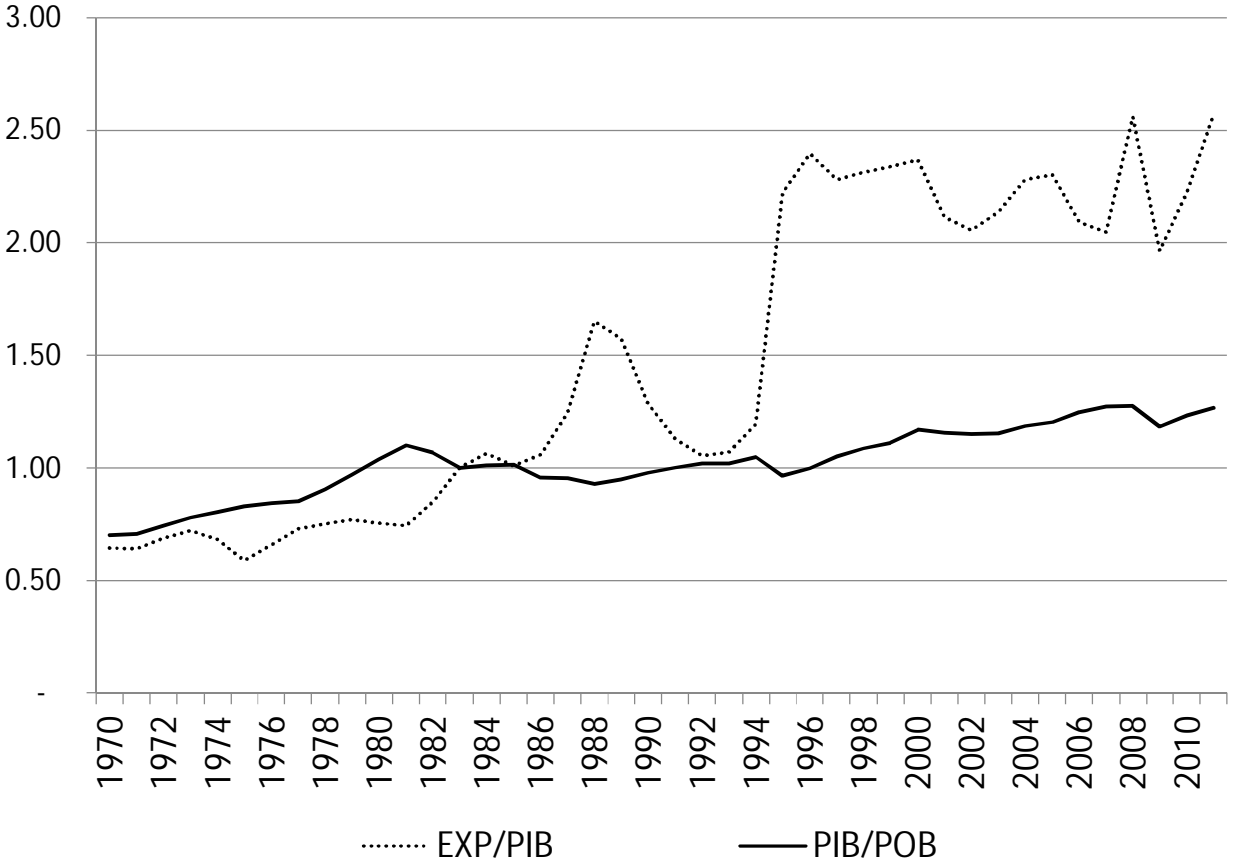
ECONOMÍA Y COMERCIO: EL LEGADO DE LOS VEINTE AÑOS DEL TLCAN

José Romero

El Colegio de México

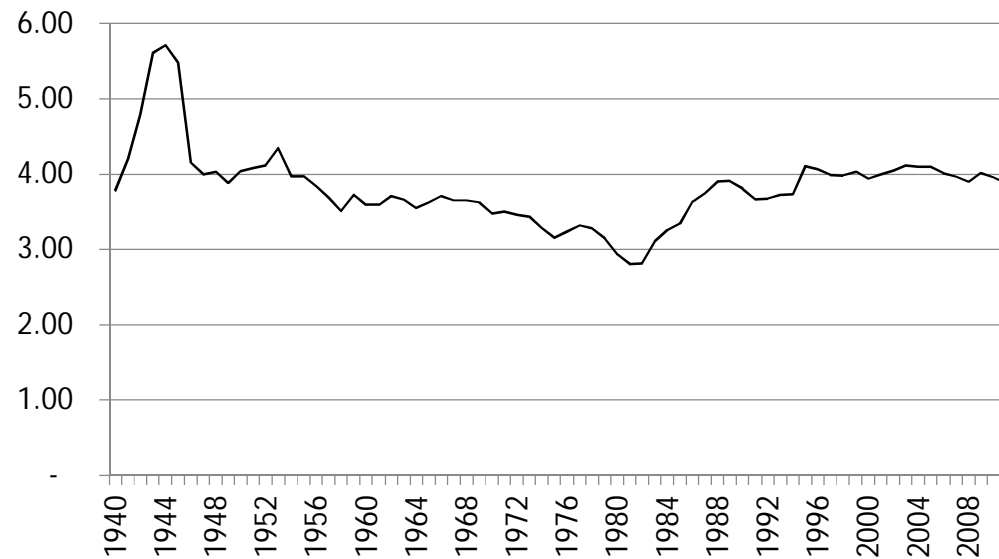
El TLCAN no es el inicio de una era, sino la continuación de otra, iniciada el primero de diciembre de 1982

Gráfico 1
COMPORTAMIENTO DE LA RELACIÓN EXPORTACIONES A PIB E INGRESO POR
HABITANTE.
 (INDICES: 1983=1)



Fuente: Banco de México.

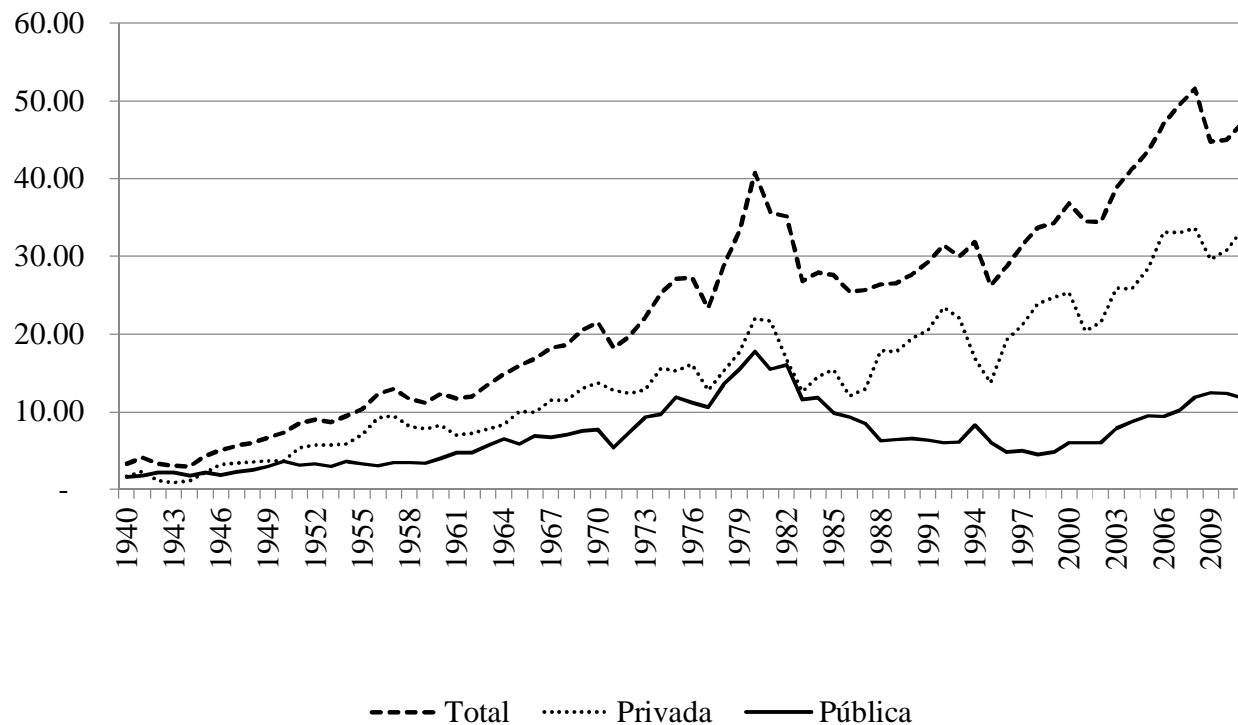
Gráfico 2
PIB POR HABITANTE DE EUA ENTRE PIB POR HABITANTE DE MÉXICO*



*Ambos medidos en millones de dólares de EUA de 1990 (convertidos a Geary Khamis PPPs).

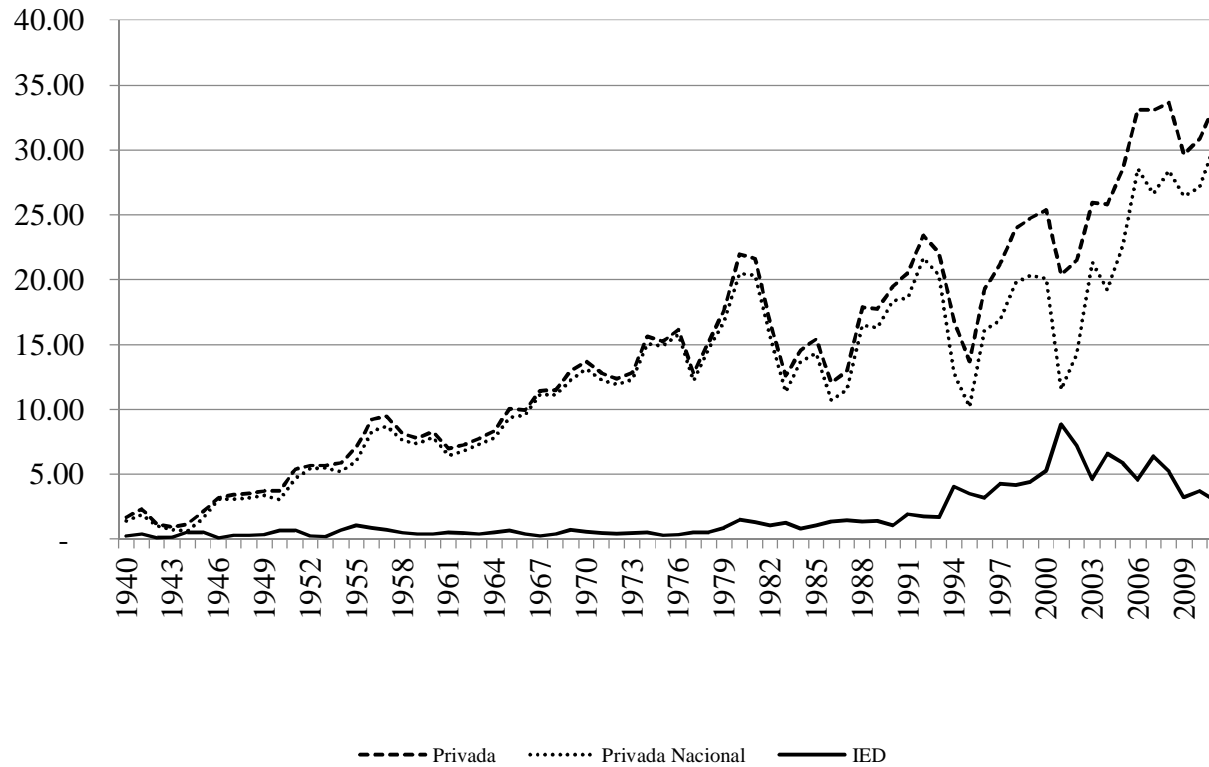
Fuente: The Conference Board Total Economy Database™, January 2012, <http://www.conference-board.org/data/economydatabase/>

Gráfico 3
INVERSIÓN BRUTA POR TRABAJADOR, 1940-2011
(Miles de pesos del 2000)



Fuente: Nacional Financiera, *La Economía Mexicana en Cifras*, 1978; INEGI, *Estadísticas Históricas de México*, 1999; Presidencia de la República, Informe de Gobierno, varios años.

Gráfico 4
INVERSIÓN PRIVADA POR TRABAJADOR
(Miles de pesos del 2000)



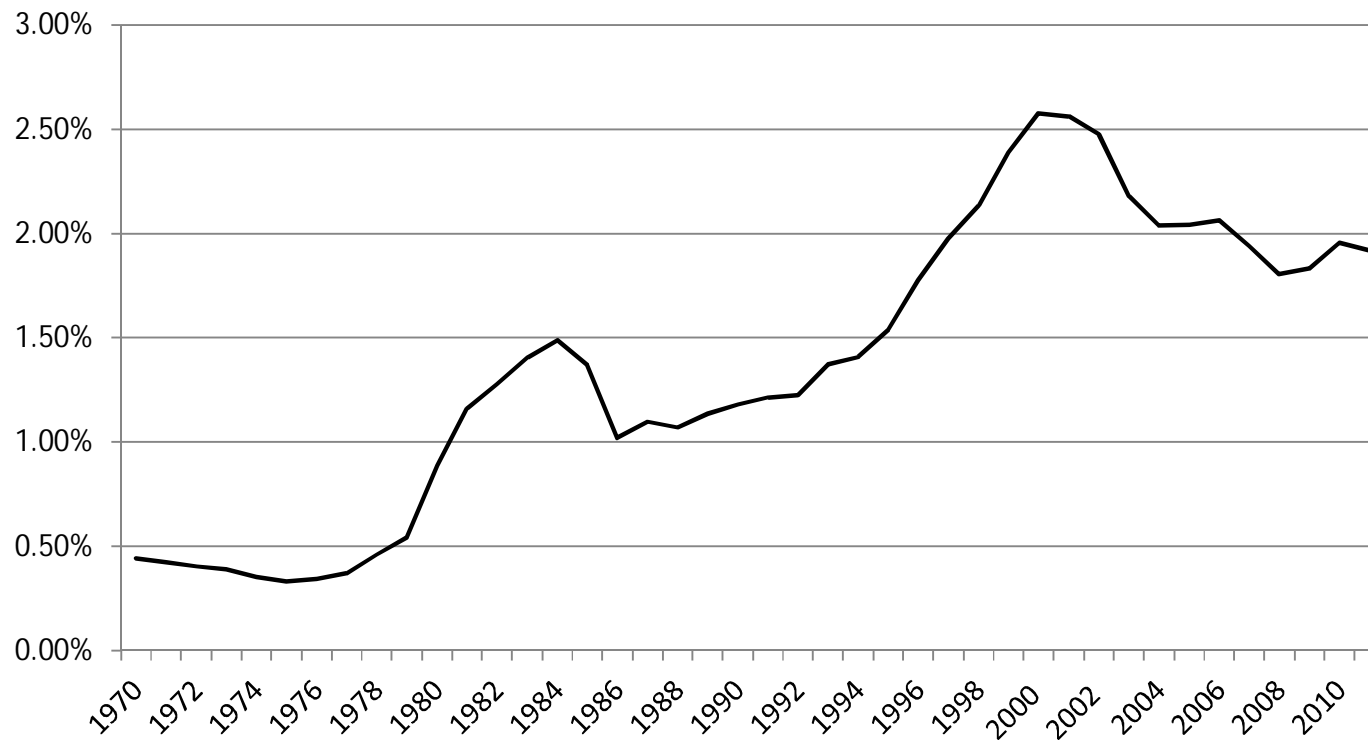
Fuente: Nacional Financiera, *La Economía Mexicana en Cifras*; 1978; INEGI, *Estadísticas Históricas de México*; 1999; Presidencia de la República, Informe de Gobierno, varios años.

Cuadro 1
PARTICIPACIÓN DE LAS EMPRESAS CON INVERSIÓN EXTRANJERA
DIRECTA EN LAS EXPORTACIONES NO PETROLERAS

	1993	1994	1995	1996	1997	1998	1999	2000
No petroleras	58.0%	62.2%	62.2%	65.6%	65.2%	64.5%	61.0%	61.3%
Agricultura	4.5%	8.2%	11.0%	15.0%	17.8%	15.0%	14.4%	15.2%
Minería	44.8%	31.4%	40.4%	47.8%	45.0%	39.6%	39.9%	36.0%
Manufactura	62.6%	66.3%	66.4%	68.7%	67.9%	66.8%	63.1%	63.3%
Maquiladoras	69.0%	72.5%	73.7%	73.4%	71.6%	69.9%	66.2%	60.9%
No-Maquiladoras	55.5%	59.5%	60.0%	64.7%	64.5%	63.8%	59.7%	66.3%

Fuente: Banco de México.

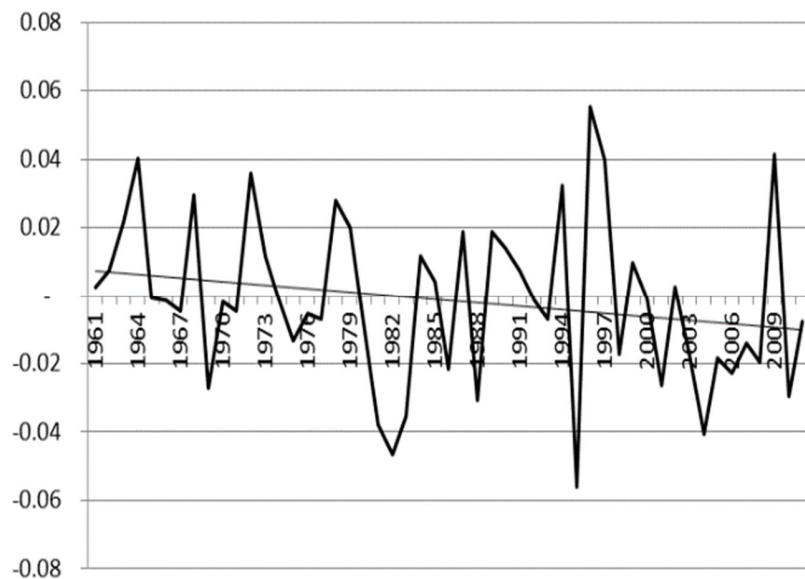
Gráfico 5
MÉXICO: PARTICIPACIÓN DE MÉXICO EN LAS EXPORTACIONES MUNDIALES
(Porcentaje)



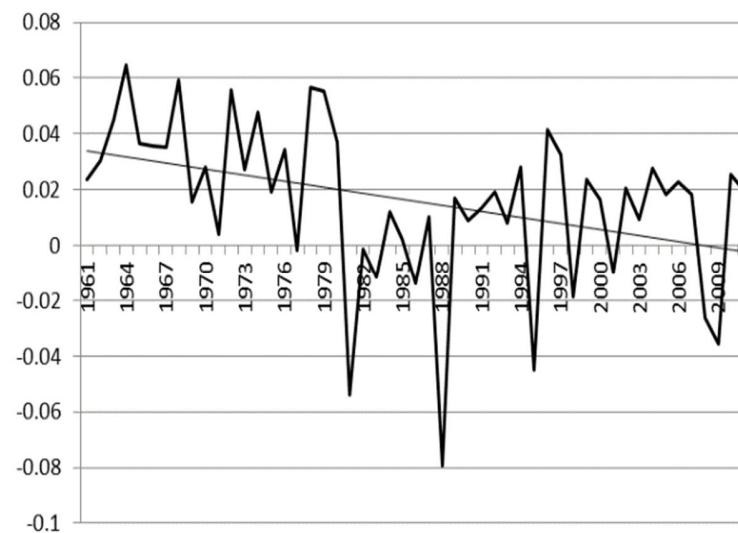
Fuente: World Trade Organization. <http://stat.wto.org/StatisticalProgram/WsdbExport.aspx?Language=E>

GRAFICO 6 PTF Y PRODUCTIVIDAD DEL TRABAJO 1960-2011

A
PRODUCTIVIDAD TOTAL DE LOS FACTORES

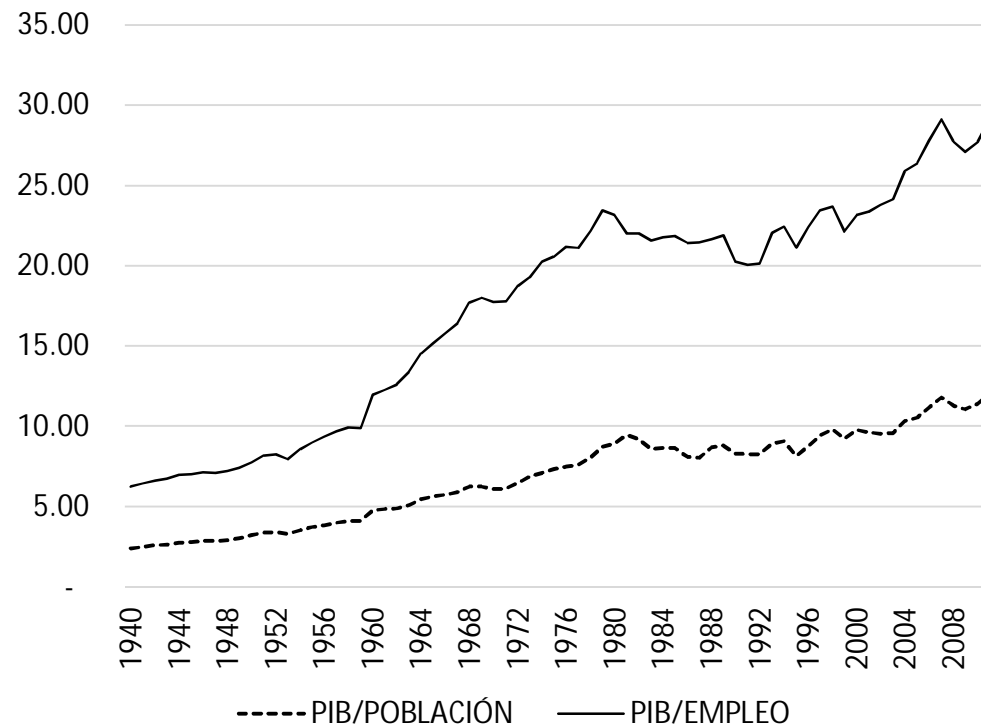


B
TASA DE CRECIMIENTO DE LA PRODUCTIVIDAD DEL TRABAJO



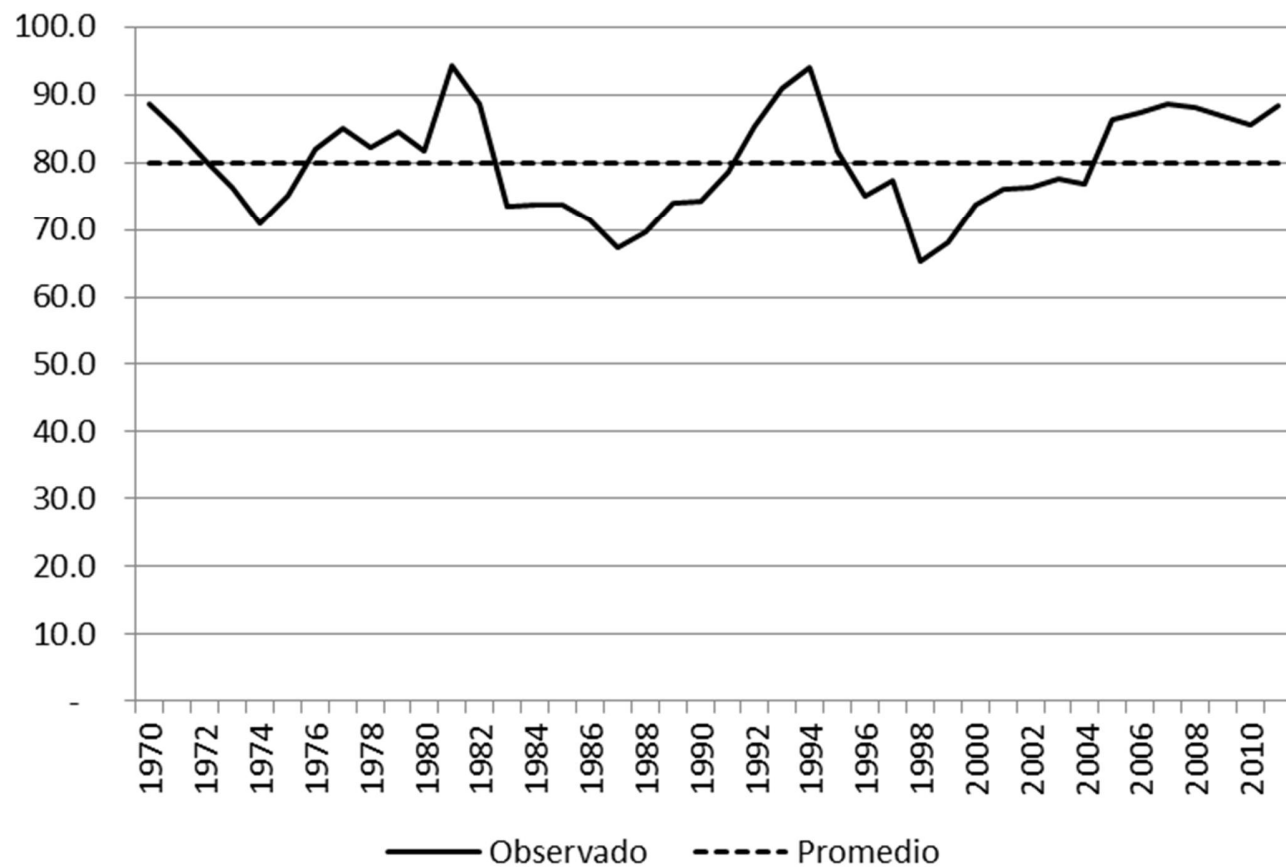
Fuente: Sistema de Cuentas Nacionales y cálculos propios.

Gráfico 7
MÉXICO: PIB POR HABITANTE Y PIB POR TRABAJADOR: 1940-2003
(Miles de pesos 1990)



Fuente: Nacional Financiera, *La Economía Mexicana en Cifras*, 1978; INEGI, *Estadísticas Históricas de México*, 1999; Presidencia de la República, Informe de Gobierno, Varios años

Gráfico 8
EVOLUCIÓN DE LAS REMUNERACIONES REALES AL TRABAJO*
(Miles de pesos de 2011)



Cuadro 2
EVOLUCIÓN DE LA POBLACIÓN TOTAL Y MATRICULA DEL SISTEMA EDUCATIVO
ESCOLARIZADO POR NIVEL

	Población	Total	Básica	Media	Superior	Capacitación
1985-1986	1.00	1.00	1.00	1.00	1.00	1.00
2011-2012	1.48	1.38	1.19	2.21	2.64	3.79

Fuente: Informe Presidencial, Anexo Estadístico, varios años.

Cuadro 3
EVOLUCIÓN DE LA MATRICULA EN EDUCACIÓN SUPERIOR

	Población	Normal - Licenciatura	Licenciatura universitaria	Posgrado
1985-1986	1.00	1.00	1.00	1.00
2011-2012	1.48	1.06	2.71	5.77

Fuente: Informe Presidencial, Anexo Estadístico, varios años.

Gráfico 9 COMPOSICIÓN DE LAS CARRERAS UNIVERSITARIAS

Fuente: ANUIES : Anuarios estadísticos, varios años.

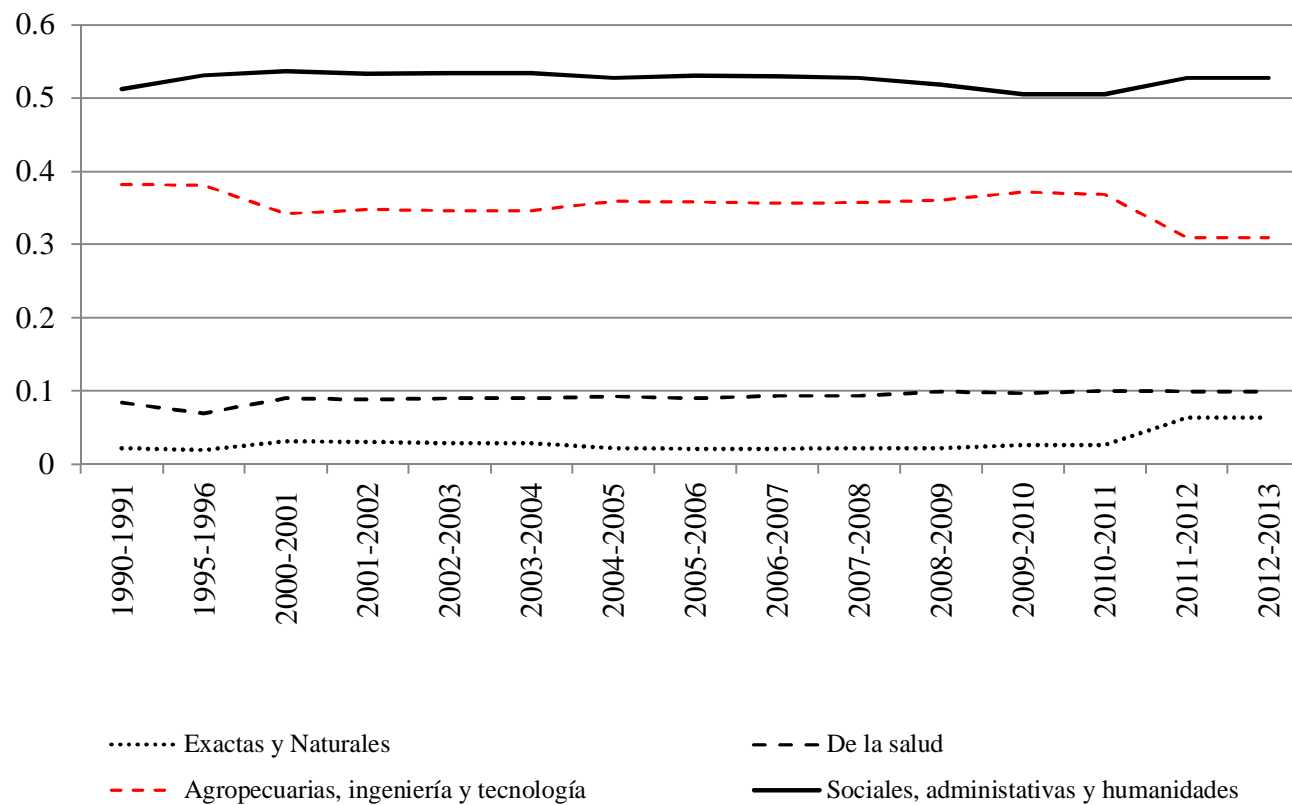
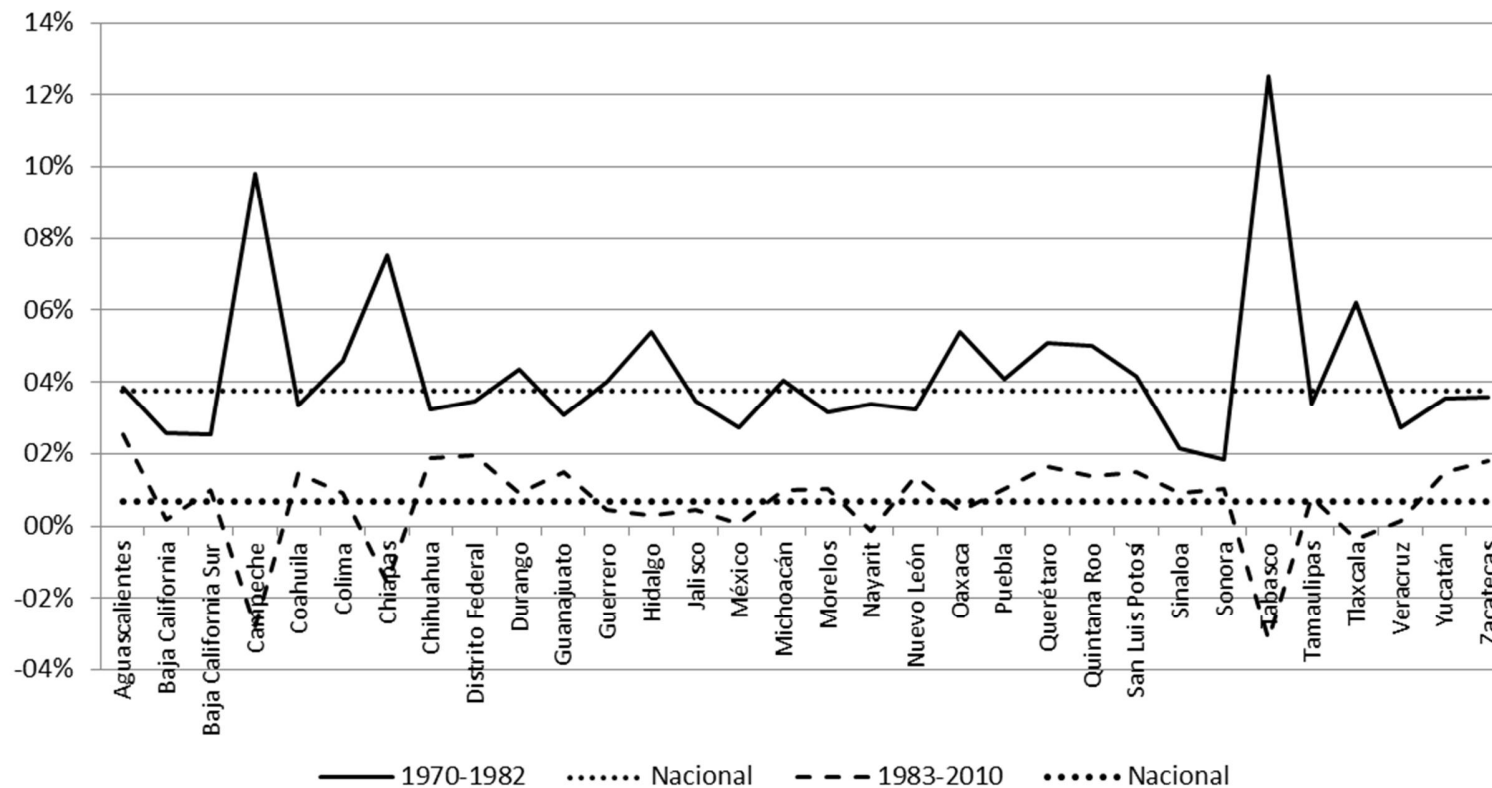
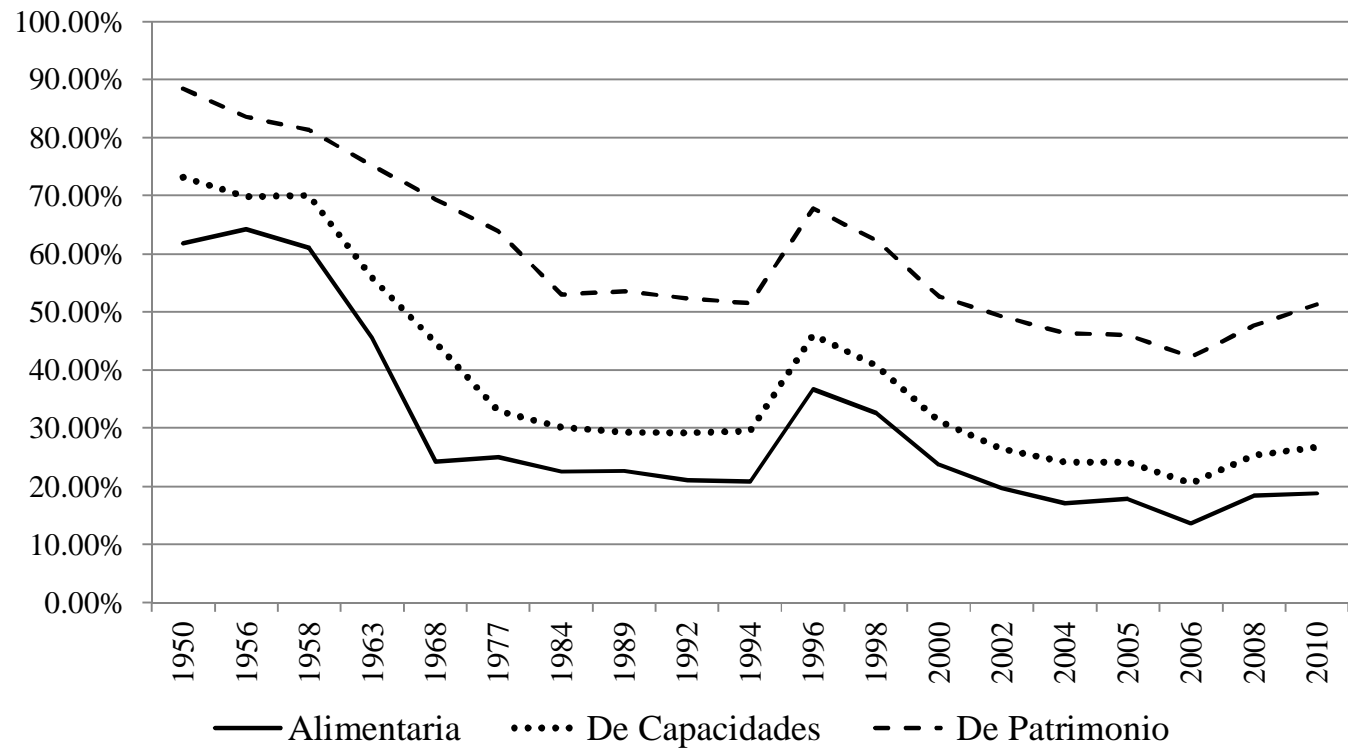


Gráfico 10
TASA DE CRECIMIENTO PROMEDIO ANUAL DEL INGRESO POR HABITANTE
(1970-2010)



Fuente: Presidencia de la República, *Informe Presidencial*. Anexo Estadístico. Varios Años.

Gráfico 11
EVOLUCIÓN DE LA POBREZA NACIONAL, 1950-2010
 (% de PERSONAS)



Fuente: Cuadro IV.8

Cuadro 4
EMIGRACION INTERNACIONAL MEXICANA: 1995-2010
 (Personas)

Año	Total (personas)	Edad Promedio (años)	Jefe de Familia (porcentaje)
1995	415,055	30.93	63.66
1996	439,932	31.58	62.62
1997	466,301	32.26	61.60
1998	494,249	32.94	60.59
1999	523,873	33.64	59.60
2000	454,707	36.25	66.58
2001	405,854	37.11	63.40
2002	728,518	35.09	67.11
2003	628,175	32.32	63.66
2004	542,153	31.56	58.02
2005	708,927	30.36	50.45
2006	815,569	30.90	62.99
2007	855,682	31.29	62.44
2008	748,392	33.89	57.86
2009	630,449	35.08	59.95
2010	492,877	39.42	61.29

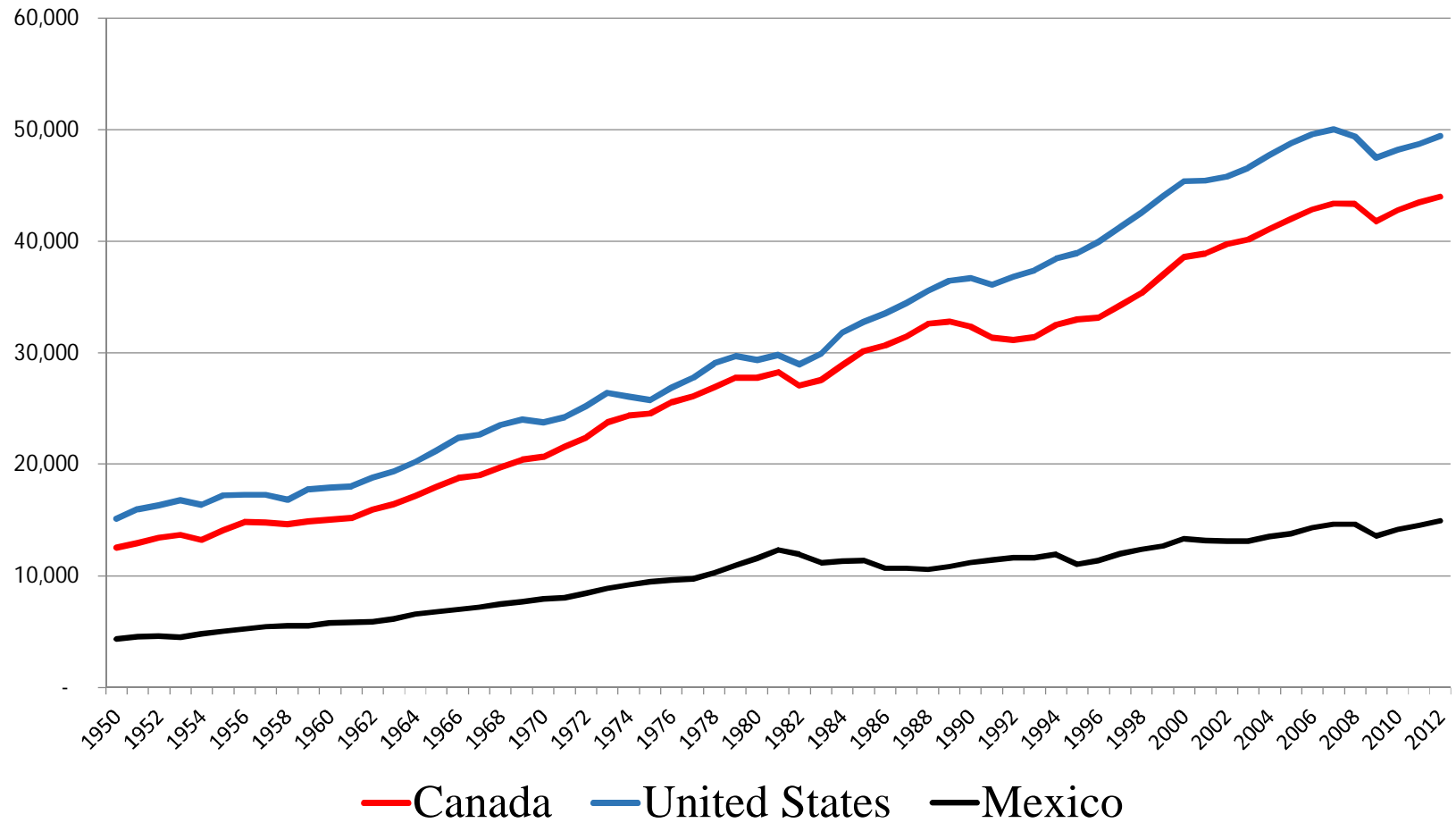
Fuente: CONAPO, Flujo de migrantes con destino a Estados Unidos por características sociodemográficas, 1995, 1999-2010.
http://www.conapo.gob.mx/es/CONAPO/Flujos_Migratorios_EMIF_NORTE

NAFTA at 20
EFFECTS ON THE NORTH AMERICAN
MARKET
JUNE 5-6, 2014

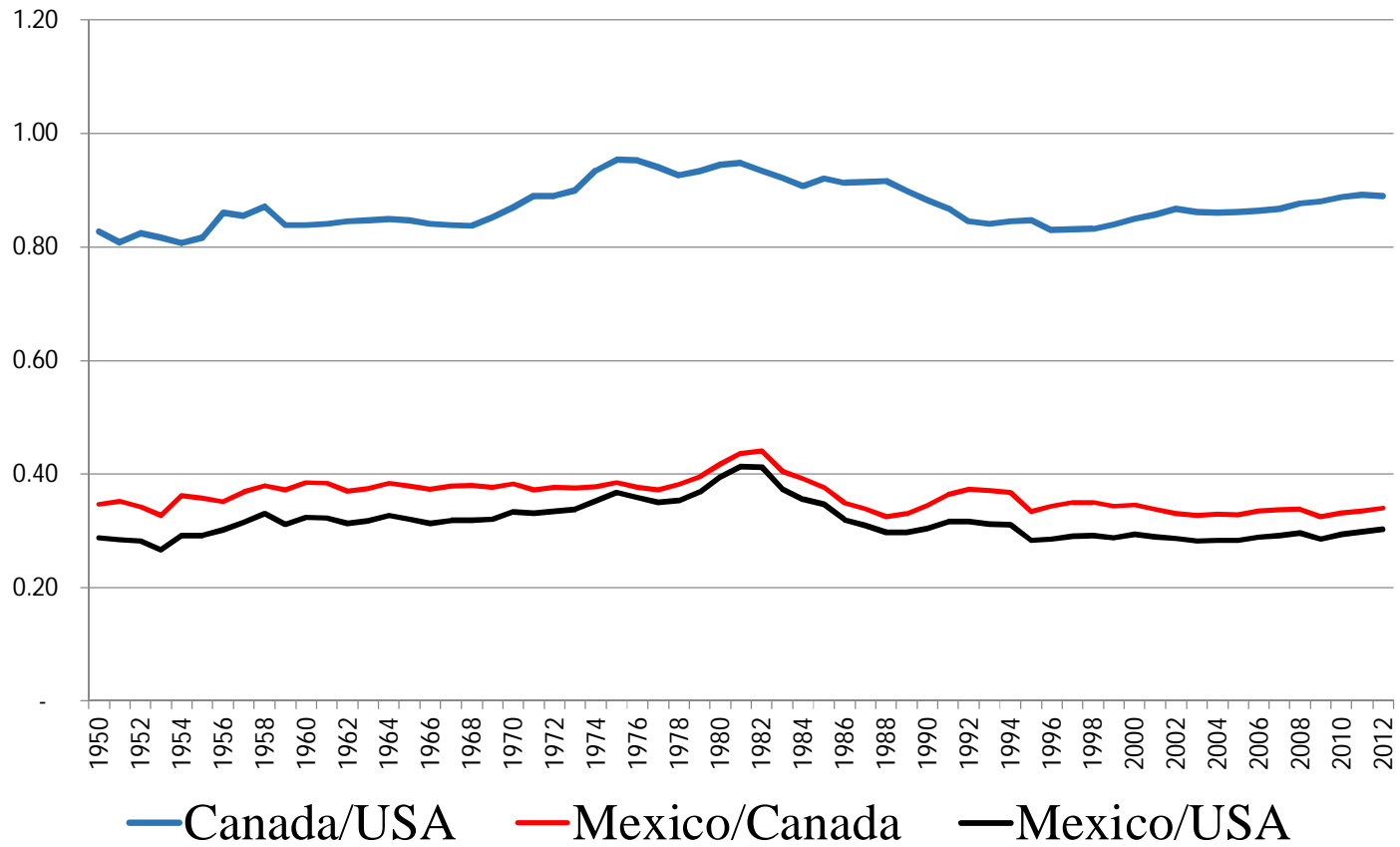
Session 10
The Future of NAFTA

José Romero
(El Colegio de México)

GDP per Capita, in 2012 EKS\$

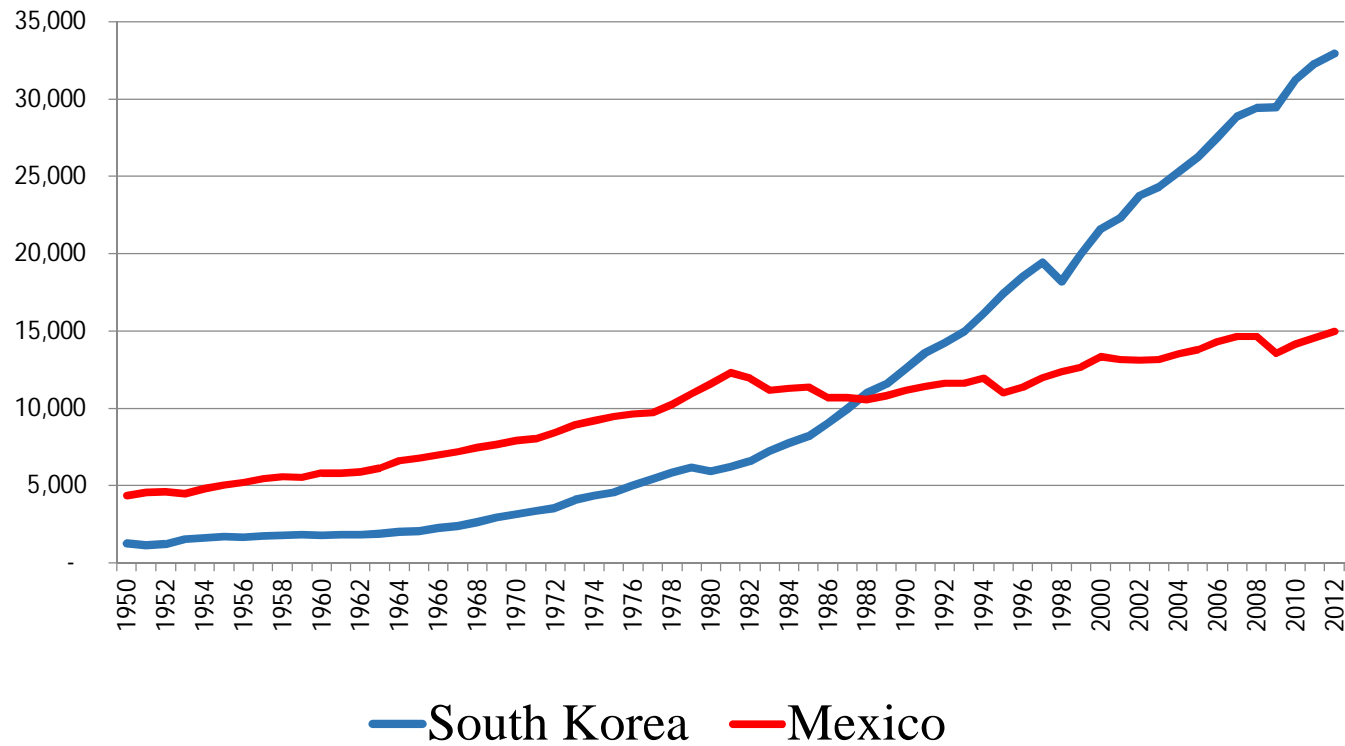


Convergence within NAFTA



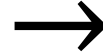
Trade Liberalization (elimination of tariffs and quotas) \neq Export Growth Strategy (Industrial policy, etc.)

GDP per Capita, in 2012 EKS\$



Economic and Social Consequences since 1983

Trade liberalization (1983)
and Inclusion of Agriculture
in NAFTA



Contributes to impoverish
the Mexican population
and increases migration.

Trade Agreements &
National Treatment to FDI



Industrial policy in the
manufacturing sector
impossible.

Trade liberalization, Trade
Agreements & Oil Exports



Overvaluation. Investment
in tradeables sectors not
profitable.

Small full open economy
(Propensity to Import ≈ 0.41)



Impossible to use fiscal policy as a source of growth, even in the short run.

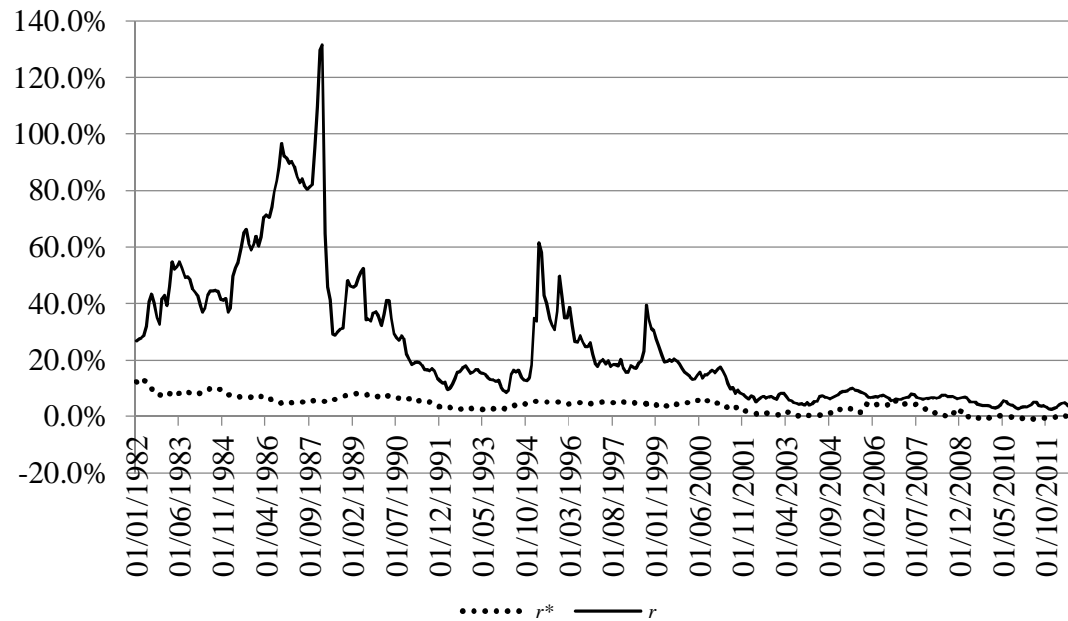
Fiscal stimulus increase employment in Mexico and China almost in the same proportion. Generates current account problems.

Full opening to Capital Markets



Impossible to use monetary policy to promote growth, even in the short run.

REAL INTEREST RATE MEXICO - USA



1982-2012 difference average ($r-r^*$): 20.25 percentage points, SE: 20.25.
2002-2012 difference average ($r-r^*$): 4.54 percentage points, SE: 1.57.

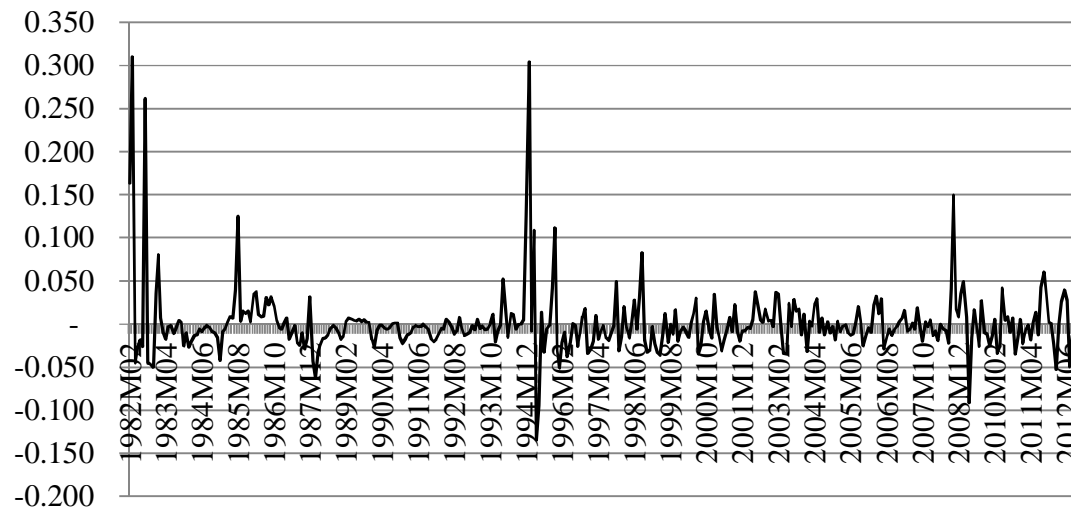
Small full opened economy
and full open capital markets



Impossible to use real exchange rate as an
instrument for growth.

A credible devaluation produces an increase
in prices in the same proportion.

REAL EXCHANGE RATE GROWTH (1982-2012)



Source: INEGI and Banco de México. $E[\Delta q_t] = E[\Delta e_t + \Delta p_t^* - \Delta p_t] \approx \frac{\sum_{i=0}^n \Delta q_t}{n} 0.000481 \approx 0$; SE: 0.038, N=376.

Lack of the following policies to promote growth:

- Trade Policy
- Industrial Policy
- Fiscal Policy
- Monetary Policy
- Exchange Rate Policy

Only source of growth → US Growth

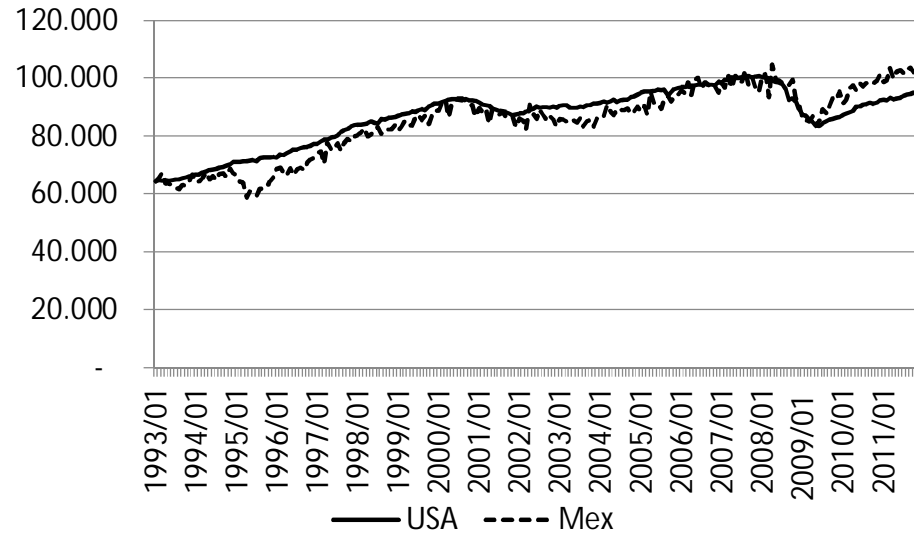
Average Percentage Real GDP Growth

	USA	Mexico
1960-1982	3.3%	6.2%
S.D.	2.5%	2.6%
1983-2013	2.9%	2.2%
S.D.	1.8%	3.1%
1994-2013	2.5%	2.5%
S.D.	1.8%	3.3%

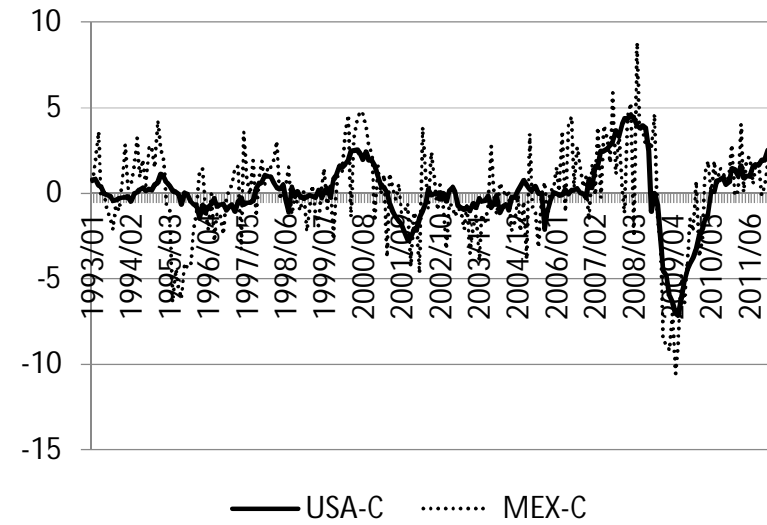
INDUSTRIAL PRODUCTION, TRENDS AND CYCLES: 1993-2011

($\lambda=14,400$)

TREND



CYCLES



CONCLUDING REMARKS

- **NAFTA DOES NOT HAVE A GROWTH STRATEGY AS A BLOCK.**
- **USA HAS ITS OWN GROWTH STRATEGY THAT DOES NOT INCLUDE MEXICO OR CANADA IN ITS CORE.**
- **FOR MEXICO, USA IS ITS ENTIRE WORLD; FOR USA, MEXICO IS ONLY ONE OF MANY PARTNERS AND IS NOT A PRIORITY.**
- **MEXICO CANNOT CONTINUE WITH THIS ECONOMIC PERFORMANCE FOR LONG. IT MUST CHANGE BEFORE SOCIAL UNREST BECOMES UNMANAGEABLE.**

- **MEXICO HAS TO MAKE CHANGES TO ALLOW ITS OWN INDUSTRIAL DEVELOPMENT**
 - **INCREASE THE PROFITABILITY OF THIS SECTOR TO INCREASE CAPITAL PER WORKER.**
 - **IT WILL ALSO NEED TO FAVOUR THE DEVELOPMENT OF NATIONAL FIRMS, ONLY THEN THE PROCESS OF LEARNING BY DOING, AND OTHER “ECONOMIC RADIATION” WILL TAKE PLACE.**
- **UNTIL NOW, THE OPENING OF THE MEXICAN ECONOMY TO TRADE AND CAPITALS, AND ITS RELATED POLICIES (INCLUDING NAFTA), HAVE NOT BEEN BENEFICIAL FOR MEXICO AS A WHOLE.**